



Die MBS Hydraulikzylinder der Reihe MZR-1002 sind Direktabstützzylinder für den Fahrzeugbau.

Eine robuste Zylinderanbindung wird durch Anschweißböcke ermöglicht. Dabei sind die Abstützteller  $\pm 15^\circ$  schwenkbar. Die Zylinderanschlüsse verfügen über Einschraublöcher für Rohrverschraubung nach BSPP ISO 1179-2. Hub- und Kolbenstangenüberstand sind variabel wählbar. Eine Ansteuerung der Zylinder ist beidseitig über integrierte hydraulisch entsperrebare Rückschlagventile in Plattenbauweise möglich.

Mit Ausnahme der Kolbenstange sind alle Oberflächen mit einem schwarzen Primer korrosionsschutz. Auf Anfrage sind alternative Oberflächenbehandlungen möglich. Die Oberfläche der Kolbenstange ist hartverchromt, geschliffen und poliert.

Die Zylinder sind geeignet für Hydroflüssigkeiten der Typen H, HL und HLP nach DIN 51524/51525.

Wenn Sie Fragen zu Einsatzgebieten oder weiteren Optionen haben, beantworten wir diese gern.

Bitte beachten Sie auch die Hinweise der Betriebsanleitung ([www.mbshydraulik.de.de/downloads](http://www.mbshydraulik.de.de/downloads)).

## Technische Daten

### Betriebsdruck

max. stat. belastbar bis 350bar

Betriebsdruck min. 10bar

### Hub

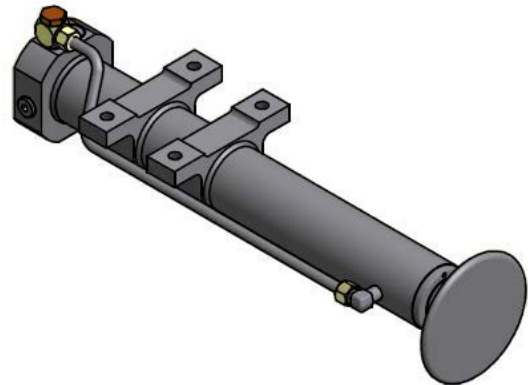
Hub bis 500mm

größere Hübe optional

Hubtoleranz nach ISO 2768-1m

### Temperatur

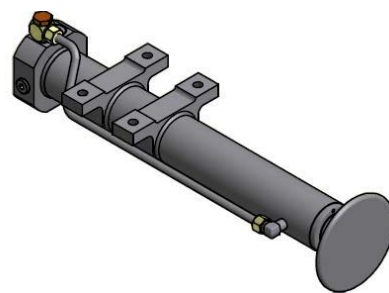
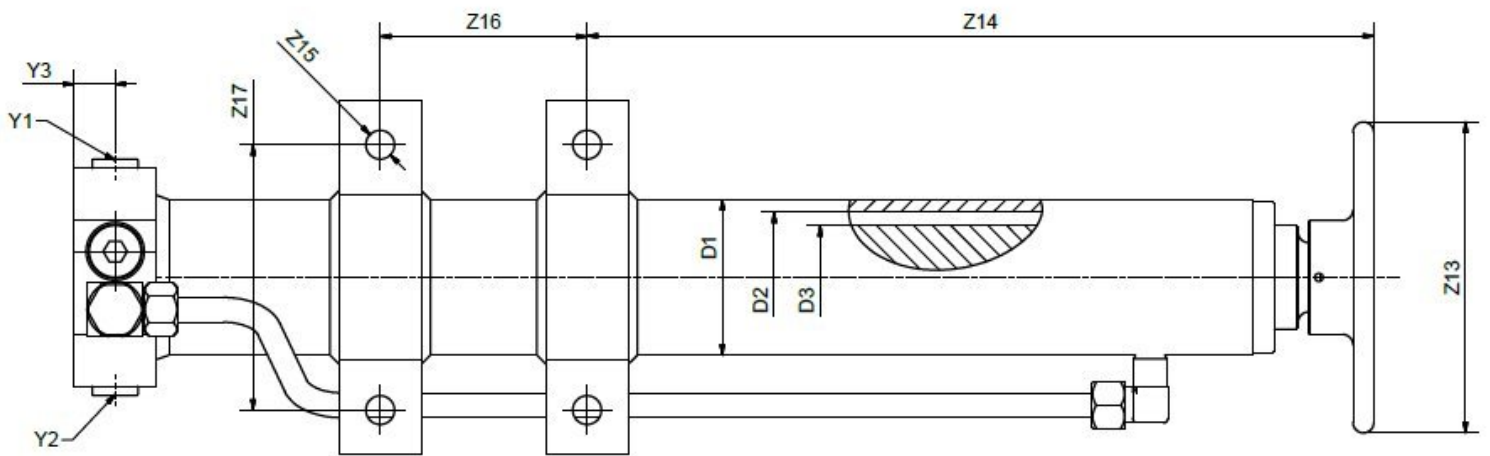
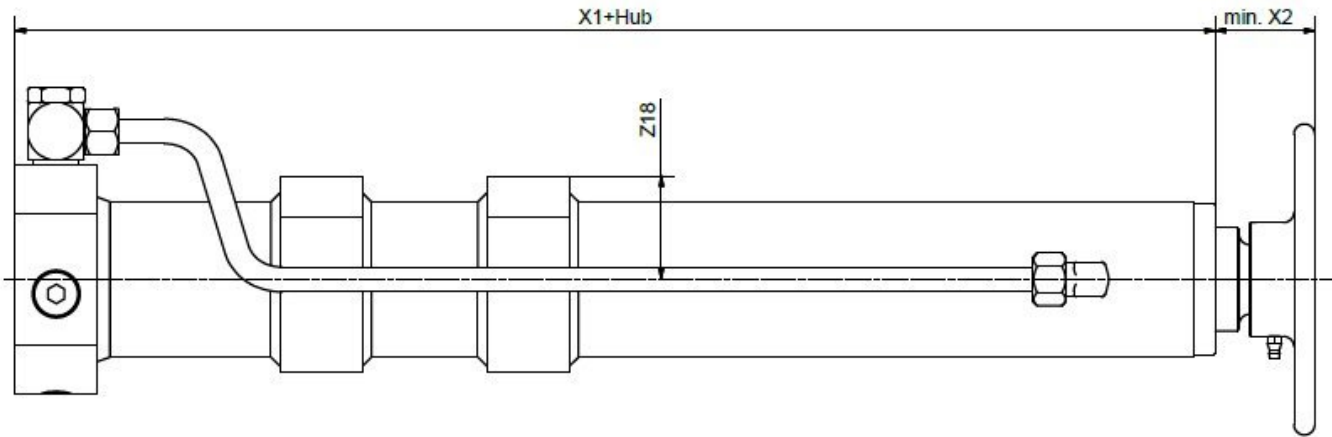
Temperaturbereich  $-20^\circ\text{C}$  bis  $80^\circ\text{C}$



## Optional auf Anfrage

### Kolbenstangenoberfläche

doppelhartverchromt, Nickelchrom,  
IONIT-OX behandelt, Niro  
(Material 1.4057)



alle Angaben in mm

Abmaße	D1	D2	D3	X1	X2	Y1	Y2	Y3	Z13	Z14	Z15	Z16	Z17	Z18
50/40	60	50	40	137	60	G1/4"	G1/4"	20	150	>150	M16	100	128	40
63/50	75	63	50	180	48	G3/8"	G3/8"	20	150	>150	M16	100	128	50

