

Die MBS-Standardzylinderreihe zeichnet sich durch eine variable und hubunabhängige Schweißkonstruktion aus. Durch die gleichmäßigen Kraftübergänge zwischen den unterschiedlichen Größen und den verschiedenen Anschlusssituationen werden sie gerne in den Bereichen der Mobil-, sowie der Stationärhydraulik verwendet.

Die Zylinderanbindung erfolgt über geschweißte Gelenkköpfe und geschraubte Radiallager. Vorgesehen sind Anschlüsse mit Einschraublöchern für Rohrverschraubungen nach BSPP ISO 1179-2.

Mit Ausnahme der Kolbenstange sind alle Oberflächen mit einem schwarzen Primer korrosionsgeschützt. Auf Anfrage sind alternative Oberflächenbehandlungen möglich.

Die Oberfläche der Kolbenstange ist hartverchromt, geschliffen und poliert.

Die Zylinder sind geeignet für Hydroflüssigkeiten der Typen H, HL und HLP nach DIN 51524/51525.

Wenn Sie Fragen zu Einsatzgebieten oder weiteren Optionen haben, beantworten wir diese gern.

Bitte beachten Sie auch die

Hinweise der Betriebsanleitung ([www.mbshydraulik.de/de/downloads](http://www.mbshydraulik.de/de/downloads)).

## Technische Daten

### Betriebsdruck

Betriebsdruck, max. 250bar

Betriebsdruck, min. 10bar

### Hub

Hub bis 2000mm

größere Hübe optional

Hubtoleranz  $\pm 2$ mm

### Temperatur

Temperaturbereich  $-20^{\circ}\text{C}$  bis  $80^{\circ}\text{C}$

### Kolbengeschwindigkeit

Geschwindigkeit max. 0,5m/S

Geschwindigkeit min. 1mm/s

## Optional auf Anfrage

Kolbenstangenoberfläche

Nickelchrom, Niro (Material 1.4057)

Kolbenstangenüberstand  
auf Anfrage

Anschlusssituation

Winkelanschweißverschraubung (WAS)

MBS Hydraulik GmbH & Co. KG

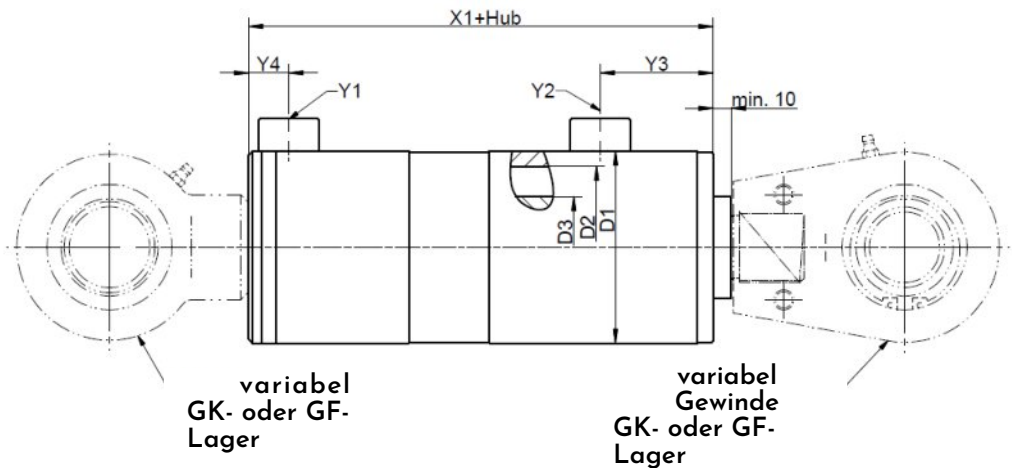
Hydraulik und Steuerung

Langekamp 21 | D-32312 Lübbecke

Telefon +49 (0) 57 41/34 05-0 | Telefax +49 (0) 57 41/34 05-15

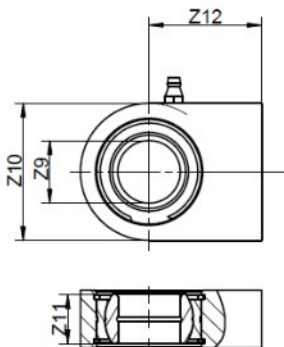
Made by Specialists. [info@mbshydraulik.de](mailto:info@mbshydraulik.de) | [www.mbshydraulik.de](http://www.mbshydraulik.de)

D2	D3	D1	Y1/Y2	Y3	Y4	X1
40	25	50	G1/4"	50	25	102
	28			50	25	102
50	28	60	G3/8"	55	35	113
	36			55	35	123
63	36	75	G3/8"	55	35	123
	45			55	35	132
80	45	95	G3/8"	60	35	137
	56			60	35	137
100	56	115	G1/2"	60	35	140
	70			60	35	158
125	70	145	G1/2"	60	35	160
	90			60	35	175

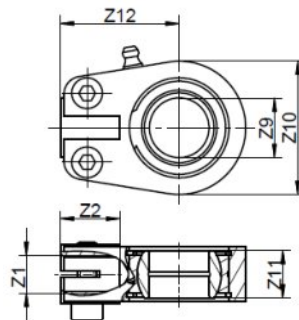


Die nachfolgenden Gelenkköpfe sind für alle Standardbaureihen einsetzbar.

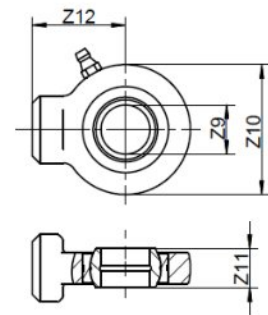
GIHR-K...DO



GF...DO



GK...DO



alle Angaben in mm

GIHR-K...DO							GF...DO						GK...DO							
Z9	Z10	Z11	Z12	Z1	Z2	Tragzahlen in kN	Z9	Z10	Z11	Z12	Tragzahlen in kN	Z9	Z10	Z11	Z12	Tragzahlen in kN				
						statisch C <sub>0</sub>							statisch C <sub>0</sub>							statisch C <sub>0</sub>
						dynamisch C							dynamisch C							dynamisch C
20	56	16	50	M16x1,5	17	72	30	20	50	16	38	67	30	10	29	9	24	15,6	8,15	
25	56	20	50	M16x1,5	17	72	48	25	55	20	45	69,5	48	12	34	10	27	21,6	10,8	
30	64	22	60	M22x1,5	23	106	62	30	65	22	51	118	62	15	40	12	31	32	17	
35	78	25	70	M28x1,5	29	153	80	35	83	25	61	196	80	17	46	14	35	40	21,2	
40	94	28	85	M35x1,5	36	250	100	40	100	28	69	300	100	20	53	16	38	54	30	
50	116	35	105	M45x1,5	46	365	156	45	110	32	77	380	127	25	64	20	45	72	48	
60	130	44	130	M58x1,5	59	400	245	50	123	35	88	440	156	30	73	22	51	95	62	
70	154	49	150	M65x1,5	66	540	315	60	140	44	100	570	245	35	82	25	61	125	80	
80	176	55	170	M80x2	81	670	400	70	164	49	115	695	315	40	92	28	69	156	100	
90	206	60	210	M100x2	101	980	490	80	180	55	141	780	400	45	102	32	77	208	127	
100	230	70	235	M110x2	111	1120	610	90	226	60	150	1340	490	50	112	35	88	250	156	
110	265	70	265	M120x3	125	1700	655	100	250	70	170	1500	610	60	135	44	100	390	245	
120	340	85	310	M130x3	135	2900	950	110	295	70	185	2160	655	70	160	49	115	510	315	
								120	360	85	210	3250	950	80	180	55	141	620	400	

MBS Hydraulik GmbH & Co. KG

Hydraulik und Steuerung

Langekamp 21 | D-32312 Lübbecke

Telefon +49 (0) 57 41/34 05-0 | Telefax +49 (0) 57 41/34 05-15

Made by Specialists. info@mbshydraulik.de | www.mbshydraulik.de

